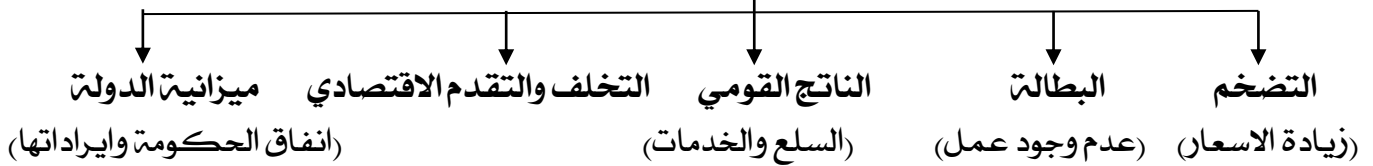


## الفصل الأول: طبيعة الاقتصاد الكلي

### تعريف علم الاقتصاد الكلي:

- ✓ هو أحد فروع النظرية الاقتصادية الذي يهتم بدراسة المتغيرات الاقتصادية الكلية على مستوى المجتمع ويهدف إلى تعظيم الرفاهية الاقتصادية لكافة أفراد المجتمع
- ✓ هو العلم الذي يهتم بدراسة اقتصاد الدولة ككل

### أهم الموضوعات (المشاكل) التي يهتم بدراسة علم الاقتصاد الكلي



### لاحظ أن:

- ✓ دراسة الاقتصاد الكلي هي دراسة حديثة نسبياً عن الاقتصاد الجزئي
- ✓ عند دراسة الاقتصاد الكلي يجب دراسة نوعين أساسيين من الفكر الاقتصادي
  - الفكر الاقتصادي التقليدي: الاقتصاد يتوازن دائماً عند التوظيف الكامل ولا توجد بطالة اجبارية، وإن ظهرت تلك البطالة فسوف تكون مؤقتة
  - الفكر الاقتصادي الكينزي: الاقتصاد القومي قد يصل إلى مرحلة التوظيف الكامل وقد لا يصل وقد تكون هناك بطالة اجبارية وقد يستطيع المجتمع القضاء عليها
- ✓ في ثلاثينيات القرن العشرين ظهر الاقتصاد الكلي نتيجة لعنصرين:
  - أزمة الكساد العظيم: حيث ثبت عملياً أنه قد توجد بطالة اجبارية لمدة طويلة
  - ظهور النظرية الكينزية: وهي كانت علاج لازمة الكساد العظيم واثبتت بشكل علمي انه يمكن ان تكون هناك بطالة اجبارية وقدمت اساليب متعددة لعلاج تلك البطالة

## علم الاقتصاد الكلي وعلم الاقتصاد الجزئي

الاقتصاد الكلي	الاقتصاد الجزئي	وجه المقارنة
يختص بدراسة كليات النشاط الاقتصادي مثل : الناتج القومي من كل السلع والخدمات	يختص بدراسة جزئيات النشاط الاقتصادي مثل : ناتج مصنع معين وسعر سلعة محددة	مجال الدراسة
تحسين الرفاهية الاقتصادية للمجتمع	تحسين الرفاهية على المستوى الفردي	هدف الدراسة
يدرس مشاكل كلية وتنعكس آثارها على معظم أفراد المجتمع مثل البطالة بصفة عامة	يدرس مشاكل فرعية لا تنعكس آثارها على الآخرين . مثل بطالة فرد معين	طبيعة المشكلات
يستخدم سياسات كلية	يستخدم سياسات جزئية	السياسات المستخدمة
يدرس تجميعات كلية غير متجانسة مثل الطلب الكلي على كل السلع والخدمات	يدرس تجميعات جزئية محددة ومتجانسة مثل: طلب السوق على سلعة معينة	مستوى التجميع

## الأهداف الأساسية للاقتصاد الكلي

### 1- زيادة وتحقيق مستوى مرتفع من الناتج ومعدل النمو فيه :

**الناتج القومي:** هو قيمة السلع والخدمات النهائية التي انتجها المواطنين في اقتصاد ما خلال فترة زمنية معينة

**النمو الاقتصادي:** هو تحقيق زيادة مستمرة في الناتج القومي الحقيقي ومتوسط نصيب الفرد من الناتج القومي

$$\text{معدل النمو الاقتصادي} = \frac{\text{الناتج القومي الحقيقي في العام الحالي} - \text{الناتج القومي الحقيقي في العام الماضي}}{\text{الناتج القومي الحقيقي في العام الماضي}} \times 100$$

$$\text{متوسط نصيب الفرد من الناتج} = \frac{\text{الناتج القومي الحقيقي}}{\text{عدد السكان}}$$

**2- تحقيق التوظيف الكامل:**

التوظيف الكامل: وهو الاستغلال الكامل للقوى العاملة.

البطالة: هي الأفراد القادرين على العمل والباحثين والراغبين في العمل في ظل الأجور السائدة في

السوق والمؤهلون للعمل ولا يجدون فرصة عمل

$$\text{معدل البطالة} = (\text{العاطلين} \div \text{قوة العمل}) \times 100$$

$$\text{قوة العمل} = \text{عدد العاملين} + \text{عدد العاطلين}$$

وهناك مفهومين للتوظيف الكامل:

- 1- المفهوم النظري للتوظيف الكامل: أن يكون التوظيف 100% وأن تكون البطالة صفر%
- 2- المفهوم العملي للتوظيف الكامل: يقصد به الاستخدام الكفء لقوة العمل، ويسمح بوجود حد من البطالة يسمى معدل البطالة الطبيعي وهو يتراوح بين 3% إلى 5%

**3- تحقيق الاستقرار في الأسعار:**

- ويقصد به السماح بزيادة الأسعار ولكن بمعدل منخفض نسبياً
- لا يقصد به ثبات الأسعار
- أي أننا نقبل تغير الأسعار ولكن بمعدلات منخفضة وثابتة.
- أي أن التضخم يكون عند حده الأدنى ولا يكون مساوي للصفر
- يعبر عن الأسعار بعدد من المؤشرات أهمها هو الرقم القياسي لأسعار المستهلك
- يحسب معدل التضخم بالمعادلة التالية:

$$\text{معدل التضخم} = \frac{(\text{الرقم القياسي لأسعار المستهلك في العام الحالي} - \text{الرقم القياسي في العام الماضي})}{\text{الرقم القياسي في العام الماضي}} \times 100$$

- معدل التضخم قد يكون:
  - موجب: يعني ذلك وجود زيادة في الأسعار
  - صفر: يعني ذلك عدم تغير الأسعار
  - سالب: يعني ذلك انخفاض الأسعار

**4- تحقيق التوازن الخارجي واستقرار سعر الصرف**

- التوازن الداخلي: توازن ميزانية الدولة (الانفاق الحكومي والضرائب)
- التوازن الخارجي: توازن في المعاملات الخارجية للاقتصاد القومي يظهر من خلال توازن ميزان المدفوعات

- ميزان المدفوعات: هو سجل تسجل فيه متحصلات الدولة من الخارج ومدفوعات الدولة إلى الخارج
- وهناك 3 حالات لميزان المدفوعات:

- العجز في ميزان المدفوعات: هو أن تكون المدفوعات للدول الاجنبية اكبر من المتحصلات منها
- الفائض في ميزان المدفوعات: هو أن تكون المدفوعات للدول الاجنبية اقل من المتحصلات منها
- التوازن في ميزان المدفوعات: هو أن تكون المدفوعات للدول الاجنبية = المتحصلات منها

### 5- تحقيق العدالة في توزيع الدخل:

لا يقصد به المساواة بين الطبقات ولكن يقصد به تقليل الفروق بين الطبقات،

وفي الواقع العملي نجد أنه يوجد تعارض كبير بين الأهداف الاقتصادية ولذلك يجب التوفيق بين هذه الأهداف والقبول بالتضحية بحد أدنى من هدف أو اثنين في سبيل تحقيق الأهداف الأخرى.

## السياسات الاقتصادية

وهي الأدوات والوسائل والإجراءات التي تستخدمها الحكومات لتحقيق الأهداف الاقتصادية للدولة .

### 1) السياسة المالية:

وهي قيام الحكومة بتغيير معدلات الضرائب و الإنفاق الحكومي بهدف زيادة او تخفيض الدخل القومي

### 2) السياسة النقدية:

تغيير العرض النقدي (كمية النقود المتداولة) وبالتالي التأثير على سعر الفائدة وهذا بدوره يؤثر على الاستثمار والدخل القومي وبالتالي مستوى النشاط الاقتصادي .

### 3) السياسات الاقتصادية الخارجية (الدولية):

السياسة التجارية: وتهدف لزيادة الصادرات عن طريق الدعم وتخفيض الواردات عن طريق الرسوم الجمركية  
سياسة الصرف الاجنبي: تهدف إلى تحقيق الاستقرار في قيمة العملة الوطنية بالمقارنة بالعملات الأخرى

### 4) سياسات الدخل والأسعار:

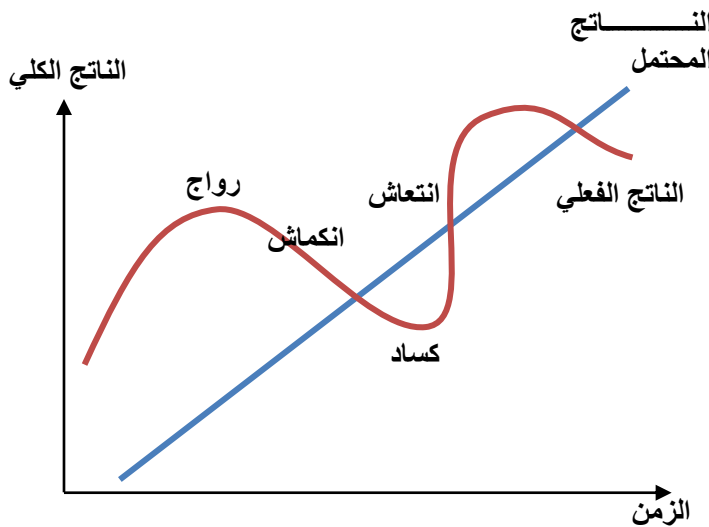
وهي تهدف إلى الحد من التضخم من خلال التدخل في تحديد الأجور والأسعار. وربط زيادة الاجر بزيادة الانتاج

**الدورات التجارية:**

- وهي تعني حدوث تقلبات في الناتج والدخل والانفاق والتوظيف ، وتكرر تلك التقلبات كل فترة زمنية قد تكون كبيرة أو قصيرة.
- تطلق على اتجاه الاقتصاد للتحرك في سلسلة متكررة إلى أعلى تارة وإلى أسفل تارة أخرى

**مراحل الدورة التجارية:**

الكساد	الانكماش	الرواج	الانتعاش
- في تلك المرحلة يصل الناتج الكلي والتوظيف والدخل إلى اقل قيمة له	- هو حدوث انخفاض في كل من الناتج والتوظيف والدخل والانفاق الاستهلاكي.	- وهي قمة الدورة التجارية. يتم استخدام الطاقة الإنتاجية المتاحة بمعدل مرتفع للغاية.	- هو زيادة كل من التوظيف والدخل والانفاق الاستهلاكي
- تنخفض الأرباح التجارية لبعض المشروعات، وتتحول إلى خسائر في مشروعات أخرى.	- تسود التوقعات المتشائمة بين المستثمرين	- يصل الناتج والتوظيف والدخل والانفاق إلى أقصى قيمة له .	- تصبح توقعات المستثمرين أكثر تفاؤلاً نتيجة لزيادة الإنتاج والمبيعات والأرباح.

**وضح بالرسم البياني:**

العلاقة بين الدورة التجارية وكل من الناتج المحلي الاجمالي والفعلي عبر الزمن

## بنك الاسئلة على الفصل الأول

### أولاً: أسئلة الصواب والخطأ:

1. الاقتصاد الكلي هو أحد فروع النظرية الاقتصادية الذي يهتم بدراسة المتغيرات الاقتصادية الكلية على مستوى المجتمع ويهدف إلى تعظيم الرفاهية الاقتصادية لكافة أفراد المجتمع
2. يختلف الفكر الاقتصادي التقليدي عن الفكرة الاقتصادية الكينزي
3. بدأ الاهتمام بدراسة الاقتصاد الكلي منذ ثلاثينيات القرن العشرين.
4. لا تختلف أدوات السياسة المالية عن أدوات السياسة النقدية
5. لا يختلف الاقتصاد الكلي عن الاقتصاد الجزئي من حيث مجال الدراسة
6. لا يختلف الاقتصاد الكلي عن الاقتصاد الجزئي من حيث هدف الدراسة
7. لا يختلف الاقتصاد الكلي عن الاقتصاد الجزئي من حيث طبيعة المشكلات
8. لا يختلف الاقتصاد الكلي عن الاقتصاد الجزئي من حيث السياسات المستخدمة
9. يقصد بتحقيق هدف الاستقرار في مستوى الأسعار ثباتها وعدم تغييرها
10. العجز في ميزان المدفوعات هو تساوي المدفوعات للخارج مع المتحصلات مع الخارج
11. لا يوجد تعارض بين أهداف الاقتصاد الكلي ويمكن تحقيقها كلها في نفس الوقت
12. إذا زاد الرقم القياسي لأسعار المستهلكين من 100 عام 2018 إلى 120 عام 2019 فإن معدل التضخم يساوي 50%.
13. السياسة الاقتصادية الخارجية هي التحكم في العرض النقدي في المجتمع.
14. سياسة الأجور والأسعار هي تغيير الانفاق الحكومي والضرائب

### ثانياً: أسئلة الاختيار المتعدد

1. أي مما يلي يدخل ضمن اهتمامات دراسة الاقتصاد الكلي:
  - أ - البطالة.
  - ب - التضخم.
  - ج - السياسة المالية.
  - د - السياسة النقدية.
  - هـ - كل ما سبق.
2. تتضمن أهداف الاقتصاد الكلي العمل على تحقيق:
  - أ - تحقيق مستوى مرتفع من الناتج الكلي ومتوسط نصيب الفرد منه.
  - ب - تحقيق معدل مرتفع من النمو الاقتصادي.
  - ج - تحقيق الاستقرار الاقتصادي في المستوى العام للأسعار.
  - د - تحقيق مستوى مرتفع من العمالة والتوظيف أو خفض معدلات البطالة.
  - هـ - كل ما سبق.

3. تتمثل أدوات السياسة المالية في:

- أ - الإنفاق الحكومي.  
ب - الضرائب.  
ج - العرض النقدي.  
د - فرض قيود على الواردات.  
هـ - (أ، ب) صحيحتان.

4. يقصد باستقرار الأسعار:

- أ - أن يكون معدل التضخم مساوياً للصفر.  
ب - المحافظة على ثبات معدل التضخم عند مستوى منخفض.  
ج - المحافظة على ثبات معدل التضخم عند مستوى مرتفع.  
د - لا شيء مما سبق.

5. أي مما يلي يتبع السياسات الاقتصادية الخارجية أو الدولية:

- أ - ضبط الأجور والأسعار.  
ب - التحكم في أسعار الصرف.  
ج - التحكم في العرض النقدي.  
د - الإنفاق الحكومي.  
هـ - كل ما سبق.

6. تتمثل أدوات السياسة النقدية في تغيير:

- أ - الإنفاق الحكومي.  
ب - الضرائب.  
ج - العرض النقدي.  
د - فرض قيود على الواردات.  
هـ - (أ، ب) صحيحتان.

7. من أدوات السياسة الاقتصادية الخارجية في:

- أ - الإنفاق الحكومي.  
ب - الضرائب.  
ج - العرض النقدي.  
د - فرض قيود على الواردات.  
هـ - (أ، ب) صحيحتان.

8. وجود مقدار معين للبطالة في المجتمع يتراوح بين 3% إلى 5% يسمى:

- أ - معدل البطالة العادي.  
ب - معدل البطالة القياسي.  
ج - معدل البطالة الطبيعي.  
د - معدل البطالة البسيط.

## حل بنك اسئلة الفصل الأول

أولاً: أسئلة الصواب والخطأ:

رقم	الإجابة	التعليق
1	صحيحة	
2	صحيحة	
3	صحيحة	
4	خطأ	السياسة المالية هي تغيير الإنفاق الحكومي والضرائب أما السياسة النقدية فهي تغيير العرض النقدي (كمية النقود) في المجتمع

الاقتصاد الجزئي يهتم بدراسة جزيئات النشاط الاقتصادي، أما الاقتصاد الكلي فيهتم بدراسة كليات النشاط الاقتصادي	خطأ	5
الاقتصاد الجزئي يهدف لزيادة الرفاهية على مستوى الفرد، أما الاقتصاد الكلي فيهدف لزيادة الرفاهية على مستوى المجتمع	خطأ	6
الاقتصاد الجزئي يدرس مشكلات جزئية لا تنعكس آثارها على الآخرين ولكن الاقتصاد الكلي يدرس مشكلات كلية تنعكس آثارها على الآخرين	خطأ	7
الاقتصاد الجزئي يستخدم سياسات جزئية، أما الاقتصاد الكلي فيستخدم سياسات كلية.	خطأ	8
يقصد باستقرار الأسعار السماح بتغيرها ولكن بمعدلات صغيرة	خطأ	9
العجز في ميزان المدفوعات هو أن المدفوعات للخارج أكبر من المتحصلات من الخارج	خطأ	10
يوجد تعارض كبير بين الـ 5 أهداف الأساسية للاقتصاد الكلية ويجب القبول بالتضحية بجزء من الأهداف في سبيل تحقيق باقي الأهداف	خطأ	11
معدل التضخم = $100 \times \frac{100 - 120}{100} = 20\%$	خطأ	12
السياسة النقدية وليست السياسة الاقتصادية الخارجية	خطأ	13
السياسة المالية وليست سياسة الأجور والأسعار	خطأ	14

ثانيا: إجابة أسئلة الاختيار المتعدد :

رقم	الإجابة
1	هـ
2	هـ
3	هـ
4	ب.
5	ب.
6	ج
7	د
8	ج